

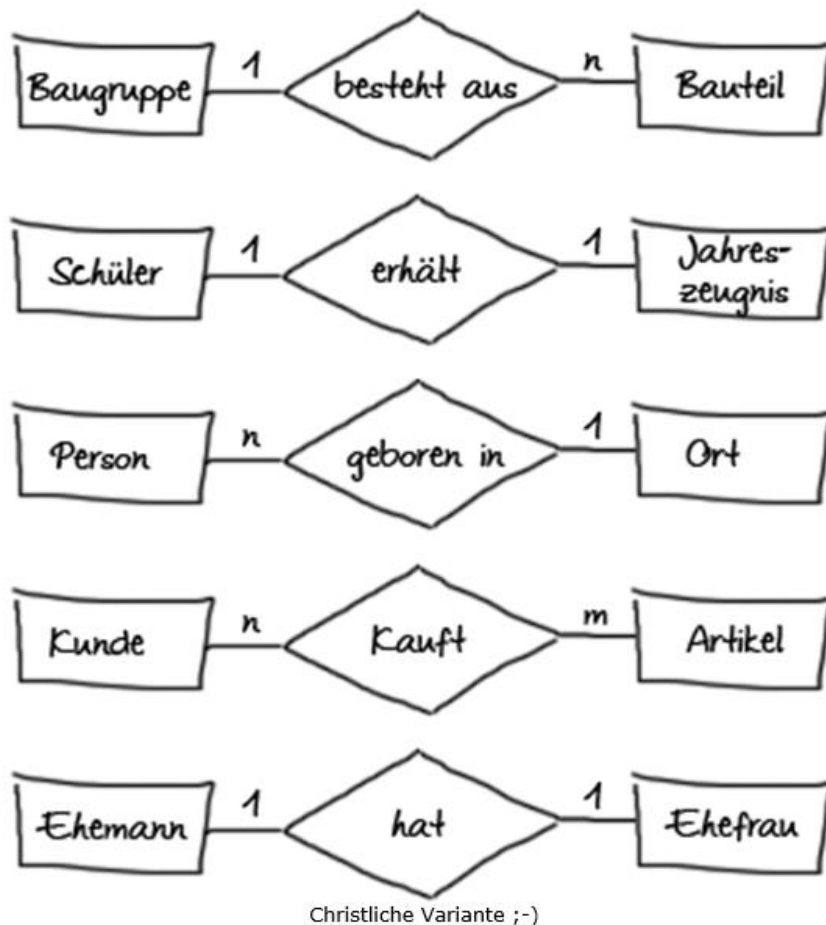


Kardinalität

Die Kardinalität eines Beziehungstyps gibt an, mit wie vielen anderen Entitäten eine Entität eines bestimmten Entitätstyps in einer konkreten Beziehung stehen kann.

Zur vereinfachten Darstellung der **Kardinalitäten** im ERM werden die Ziffer 1, im Sinne von 0 oder 1, und die Buchstaben m und n, im Sinne von 0 bis unendlich verwendet.

Bestimme die fehlenden Beziehungstypen und Kardinalitäten.



Finde zwei eigene Beispiele.

