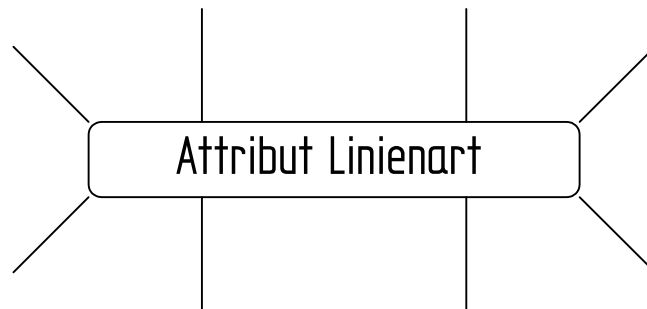


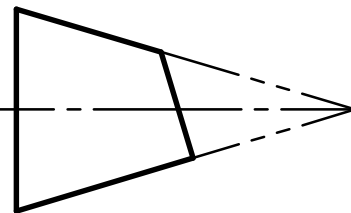
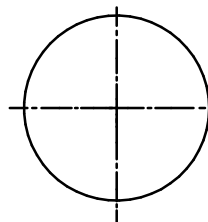
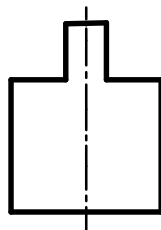
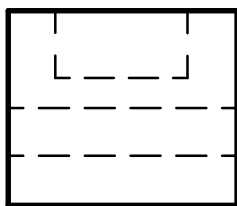
Aufgabe:


Ein wesentliches Linienattribut ist die "Linienart". Damit werden sichtbare und verdeckte Kanten, Mittellinien und Konstruktionslinien usw. unterschieden. Ihre Darstellung ist genormt. In der Sprache der Objektorientierung bedeutet dies, dass für bestimmte Linienarten die Werte festgelegt sind: z. B. sichtbare Linie = dicke Volllinie oder verdeckte Kante = Strichlinie.) CAD-Programme müssen so programmiert sein, dass diese Werte passend gesetzt werden können.

1. Stelle in einer Mindmap mögliche Werte für das Attribut "Linienart" zusammen.



2. Erzeuge in CAD-2D die gegebenen Linien- und Flächenobjekte. Weise ihnen entsprechende Attributwerte zu und schreibe ihre Bedeutung dazu.



Grundlagen des Computer Aided Design		2D-Linienattribute zuweisen	Nr.
 AB 242 - 02	Datum:	Name:	Kl.