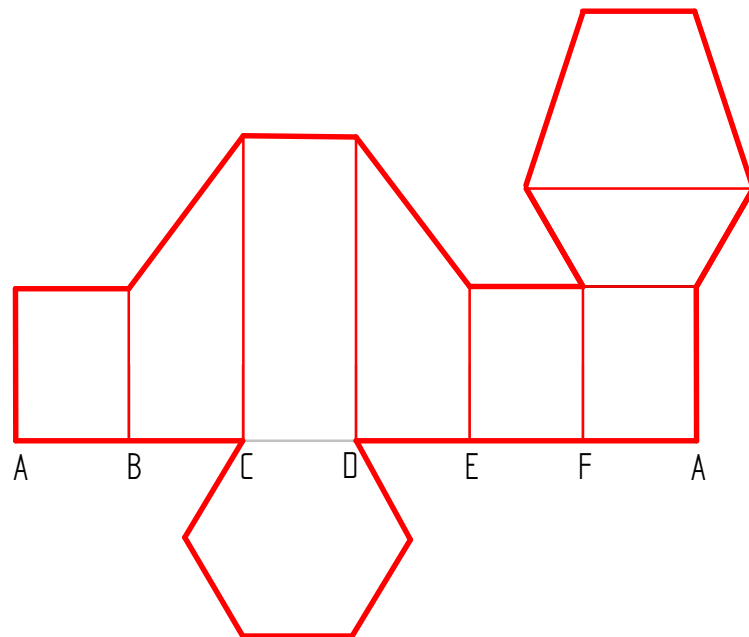
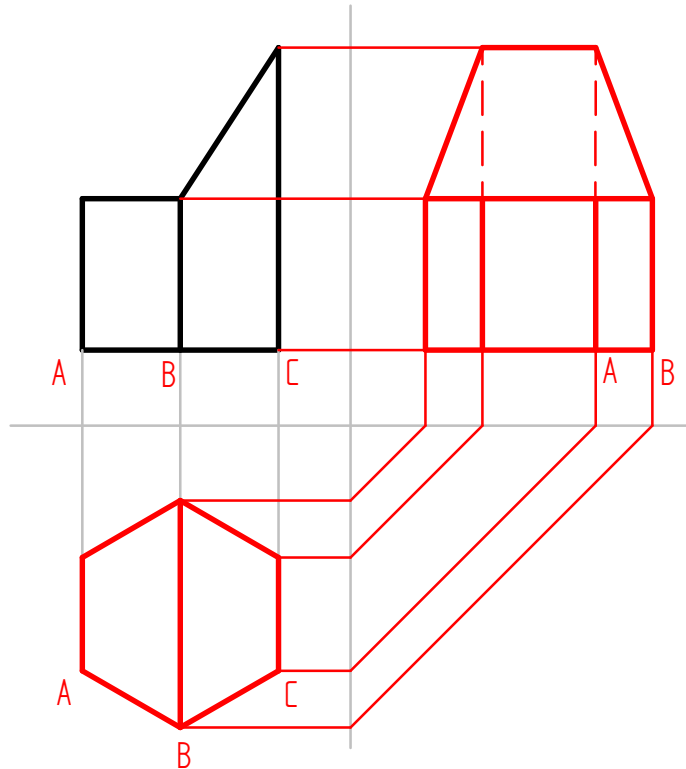


Aufgabe:

Gegeben ist das unvollständige Dreitafelbild eines geschnittenen Sechskantprismas.

1. Beschrifte die Kanten und ergänze die Ansichten.
2. Konstruiere die Abwicklung mit Mantel-, Boden- und Deckfläche. Beachte die wahren Größen.
3. Fertige ein CAD-Modell und ein Papiermodell.



Normgerechtes Konstruieren

Sechskantprisma mit Abwicklung

Nr.



AB 243 - 03

Datum:

Name:

Kl.