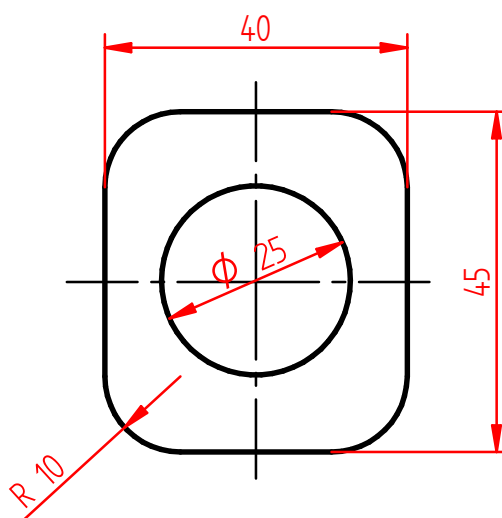
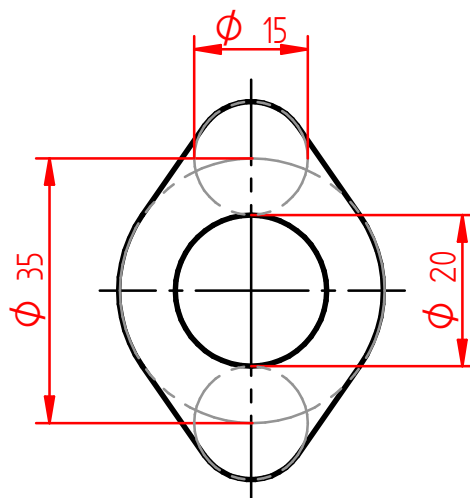



Aufgabe:

Gegeben sind zwei flache Werkstücke. Bemaße sie normgerecht. Erzeuge sie in 2D-CAD und 3D-CAD (wähle die Materialstärke selbst).



Die Materialstärke wird innerhalb oder außerhalb des Werkstücks mit z. B. 5 dick angegeben.

Normgerechtes Konstruieren		Werkzeichnung -3	Nr.
 AB 243 - 15	Datum:	Name:	Kl.