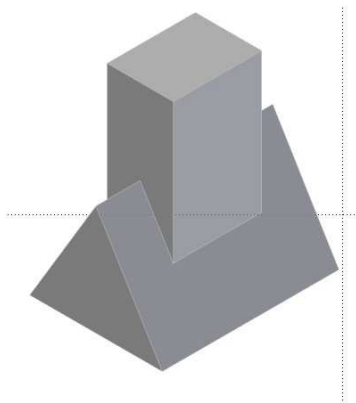


Aufgabe:

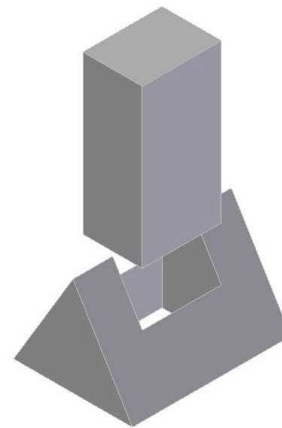
Gegeben ist eine Prismendurchdringung

1. Vervollständige die Durchdringung als Verschmelzung.
2. Vervollständige die Durchdringung als Steckung ohne den Quader.
3. Modellierte die Objektbeziehungen und erzeuge beide Arten der Durchdringung in 3D.

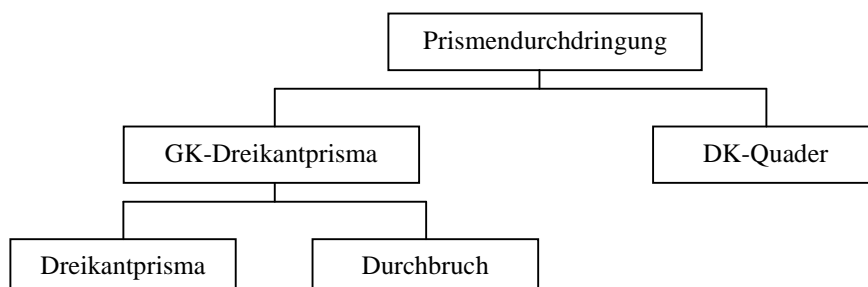
Verschmelzung




Steckung



Objektmodell (Lösungsvorschlag)



Durchdringungskörper und 3D-Baugruppen		Prismendurchdringung - 1	Nr.
 AB 244 - 09	Datum:	Name:	Kl.