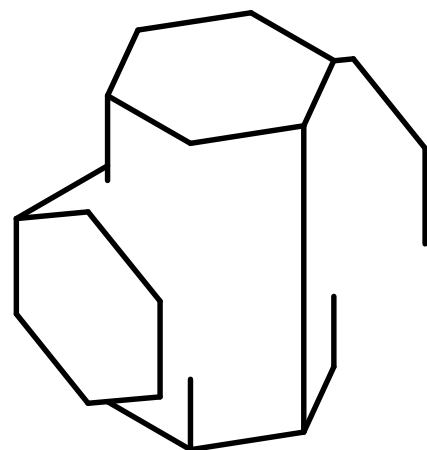
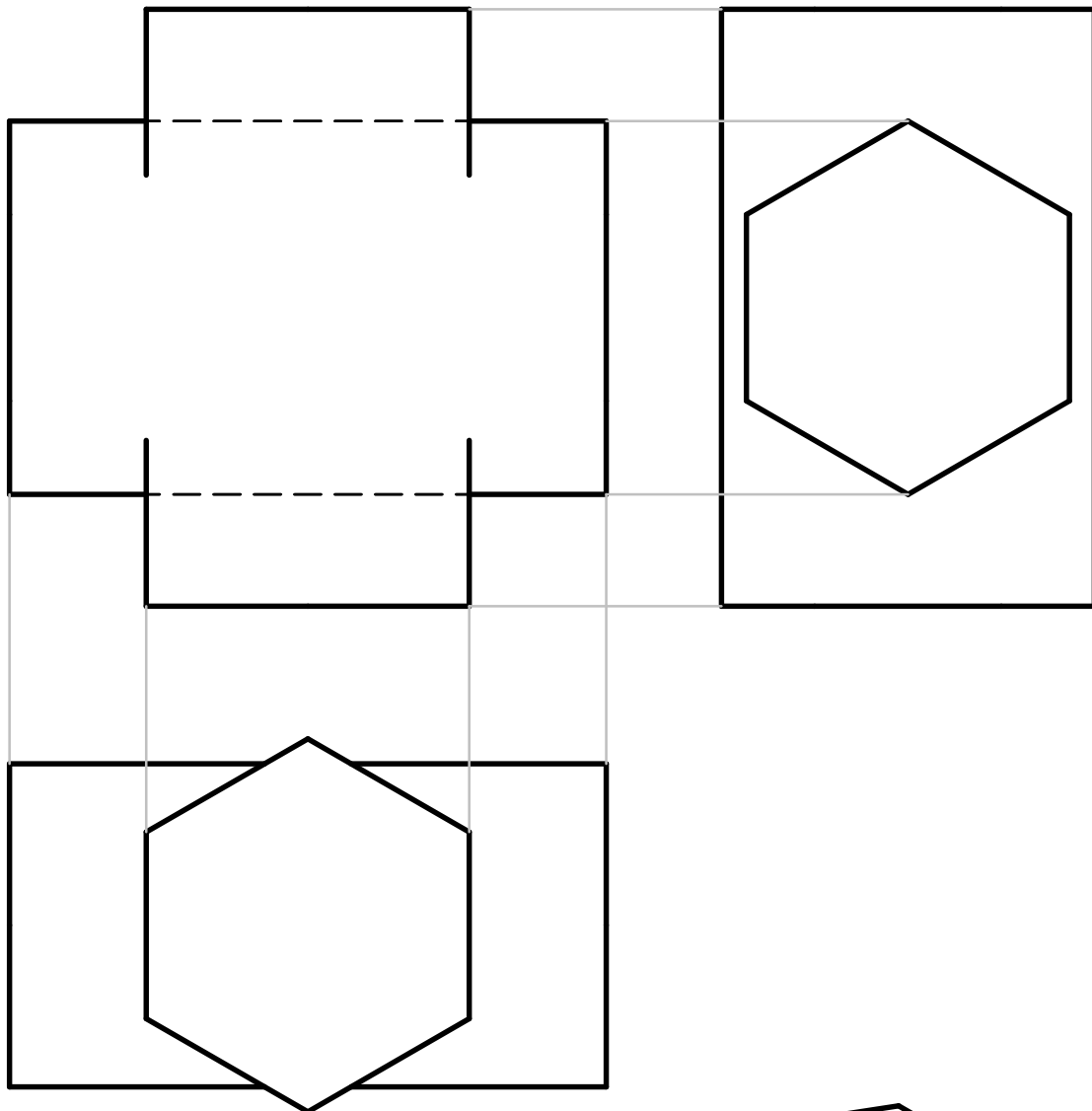





Aufgabe:

Gegeben ist eine Sechskantprismendurchdringung

Vervollständige die fehlenden Ansichten und erzeuge ein 3D-Modell als Steckung.



Raumbild M 1:2

Durchdringungskörper und 3D-Baugruppen	Prismendurchdringung - 2	Nr.
 AB 244 - 10	Datum:  Name: 	Kl.